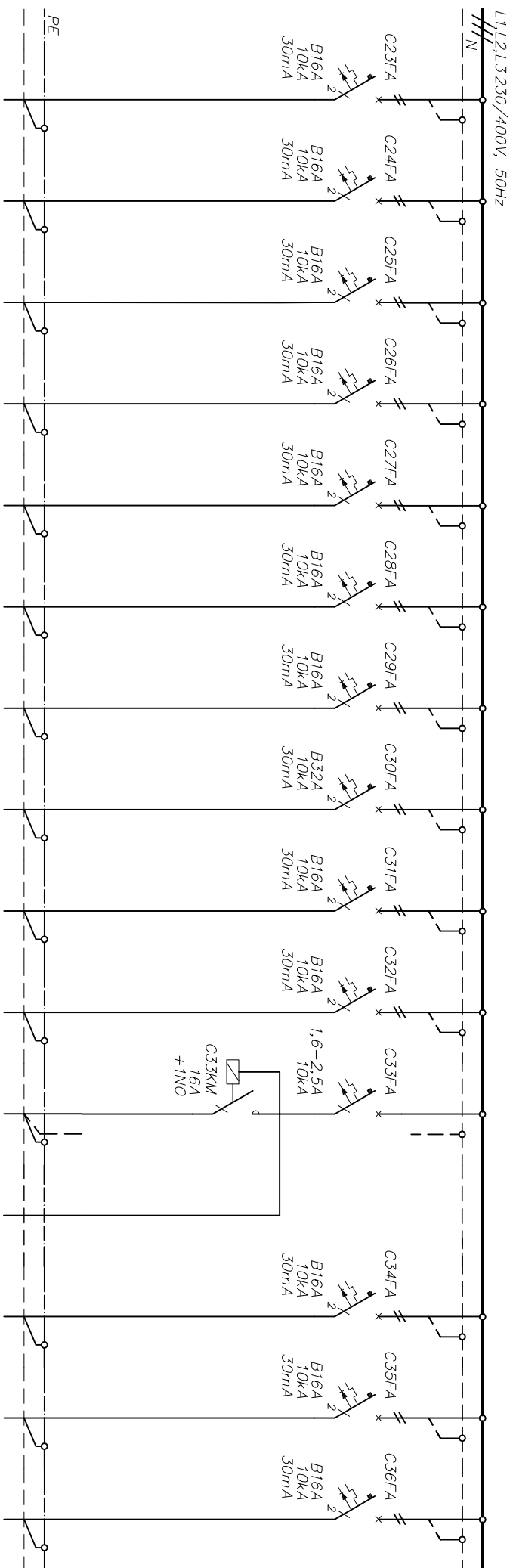

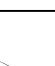
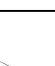


SCHEMAT IDEOWY OBWODÓW GŁÓWNYCH



|  |                 |                 |                 |                 |                 |                 |                 |                |                 |                 |               |  |                |                             |         |  |  |            |  |
|--|-----------------|-----------------|-----------------|-----------------|-----------------|-----------------|-----------------|----------------|-----------------|-----------------|---------------|--|----------------|-----------------------------|---------|--|--|------------|--|
| NUMER OBWODU   | C23             | C24             | C25             | C26             | C27             | C28             | C29             | C30            | C31             | C32             | C33           | C33.1  | C34            | C35                         | C36     |  |  |            |  |
| NAZWA ODBIORU  | GNIAZDA WTYKOWE | GNIAZDA WTYKOWE | GNIAZDA WTYKOWE | GNIAZDA WTYKOWE | GNIAZDA WTYKOWE | GNIAZDA WTYKOWE | GNIAZDA WTYKOWE | URZĄDZENIE KBP | GNIAZDA WTYKOWE | GNIAZDA WTYKOWE | WENTYLATOR W1 | STEROWANIE Z TE-N1   | URZĄDZENIE ZGZ | REZERWA                     | REZERWA |  |  |            |  |
| MOC ZAINSTAL.  | 0,5kW           | 0,5kW           | 2,0kW           | 0,5kW           | 0,5kW           | 0,5kW           | 0,7kW           | 4,3kW          | 0,4kW           | 2,0kW           | 0,4kW         |  | 1,0kW          |                             |         |  |  |            |  |
| TYP PRZEMODU   | YDYzo           | YDYzo           | YDYzo           | YDYzo           | YDYzo           | YDYzo           | YDYzo           | YDYzo          | YDYzo           | YDYzo           | YDYzo         | YDY  | YDYzo          |                             |         |  |  |            |  |
| PRZEKROJ [mm <sup>2</sup> ]  | 3x2,5           | 3x2,5           | 3x2,5           | 3x2,5           | 3x2,5           | 3x2,5           | 3x2,5           | 3x6            | 3x2,5           | 3x2,5           | 3x2,5         | 2x2,5  | 3x2,5          |                             |         |  |  |            |  |
| OPRAC. BRANŻOWE:   |                 |                 |                 |                 |                 |                 |                 |                |                 |                 |               | BRANŻA:  |                | DATA:                       |         |  |  |            |  |
| 51-627 WROCŁAW UL. WRÓBLEWSKIEGO 29/2<br>TEL./FAX (071)3487589, (071)3482691 |                 |                 |                 |                 |                 |                 |                 |                |                 |                 |               | <br>SEGESTA<br>BIURO PROJEKTOWE |                | 07.2006                     |         |  |  |            |  |
| PROJEKT:   |                 |                 |                 |                 |                 |                 |                 |                |                 |                 |               | STADIUM:   |                |                             |         | INDKS:   |  |            |  |
| SZPITAL POWIATOWY W SULECHOWIE<br>SULECHÓW, UL. ZWYCIĘSTWA 1                 |                 |                 |                 |                 |                 |                 |                 |                |                 |                 |               | PROJEKT WYKONAWCZY   |                |                             |         |  |  |            |  |
| INWESTOR:  |                 |                 |                 |                 |                 |                 |                 |                |                 |                 |               | RYSUNEK:   |                | ROZDZIELNICA R02            |         |  |  |            |  |
| STAROSTWO POWIATOWE<br>65-057 ŻELONA GÓRA, UL. PODGÓRNA 5                    |                 |                 |                 |                 |                 |                 |                 |                |                 |                 |               | TOM:   |                | 2. 7 INSTALACJE ELEKTRYCZNE |         | RYS. NR:   |  | E/W/408    |  |
| PROJEKTANT:  |                 |                 |                 |                 |                 |                 |                 |                |                 |                 |               | MGR INŻ. KRZYSZTOF MAGA  |                | 146/86/VW                   |         |  |  | AKRUSZ NR: |  |
| SPRAWDZIŁ:   |                 |                 |                 |                 |                 |                 |                 |                |                 |                 |               | MGR INŻ. WALDEMAR PIĘCIŃSKI  |                | 473/87/VW                   |         |  |  | 4/6        |  |